



PCM ECOMOINEAU™ MX



Die Exzentrerschneckenpumpe mit einem Maintenance-in-Place System im Standard

Die PCM EcoMoineau™ MX wurde speziell entwickelt, um eine einfache und schnelle Wartung mit dem standardmäßig integrierten Maintenance-in-Place (MIP) System zu ermöglichen. Wartungsarbeiten können vor Ort durchgeführt werden, ohne dass die Pumpe aus ihrer Installation entfernt werden muss. Das reduziert die Ausfallzeiten und optimiert die Produktivität.

Das clevere modulare Design ermöglicht einen einfachen Zugang zu den internen Komponenten. Hierdurch werden die Wartungskosten gesenkt und gleichzeitig eine langfristig optimale Leistung sichergestellt. Die PCM EcoMoineau™ MX ist kompakter als vergleichbare

Exzentrerschneckenpumpen und benötigt weniger Platz für die Wartung (nur 7 cm reichen bei größeren Modellen aus).

Die PCM EcoMoineau™ MX zeichnet sich durch unübertroffene Standzeiten aus, was die Lebenszykluskosten deutlich minimiert.

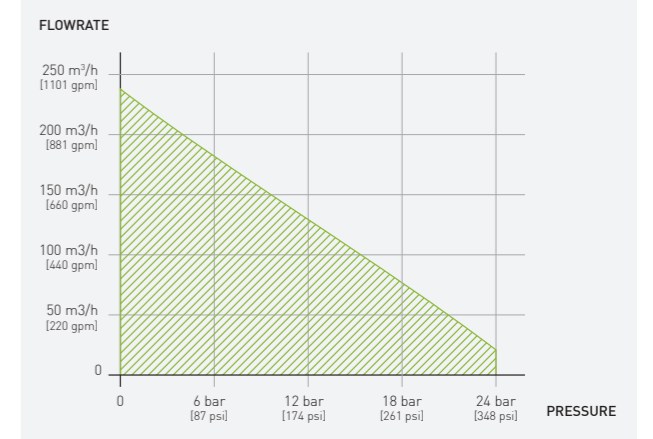
Das neue Design benötigt 38% weniger Rohstoffe und 10% weniger Energie als die vorherige Generation, was sie noch nachhaltiger macht.

Zusammengefasst: die PCM EcoMoineau™ MX ist die ideale Wahl für Branchen, die eine leistungsstarke, robuste und benutzerfreundliche Pumplösung suchen. Mit ihrem serienmäßigen MIP System reduziert sie Stillstandzeiten und optimiert die Produktivität.

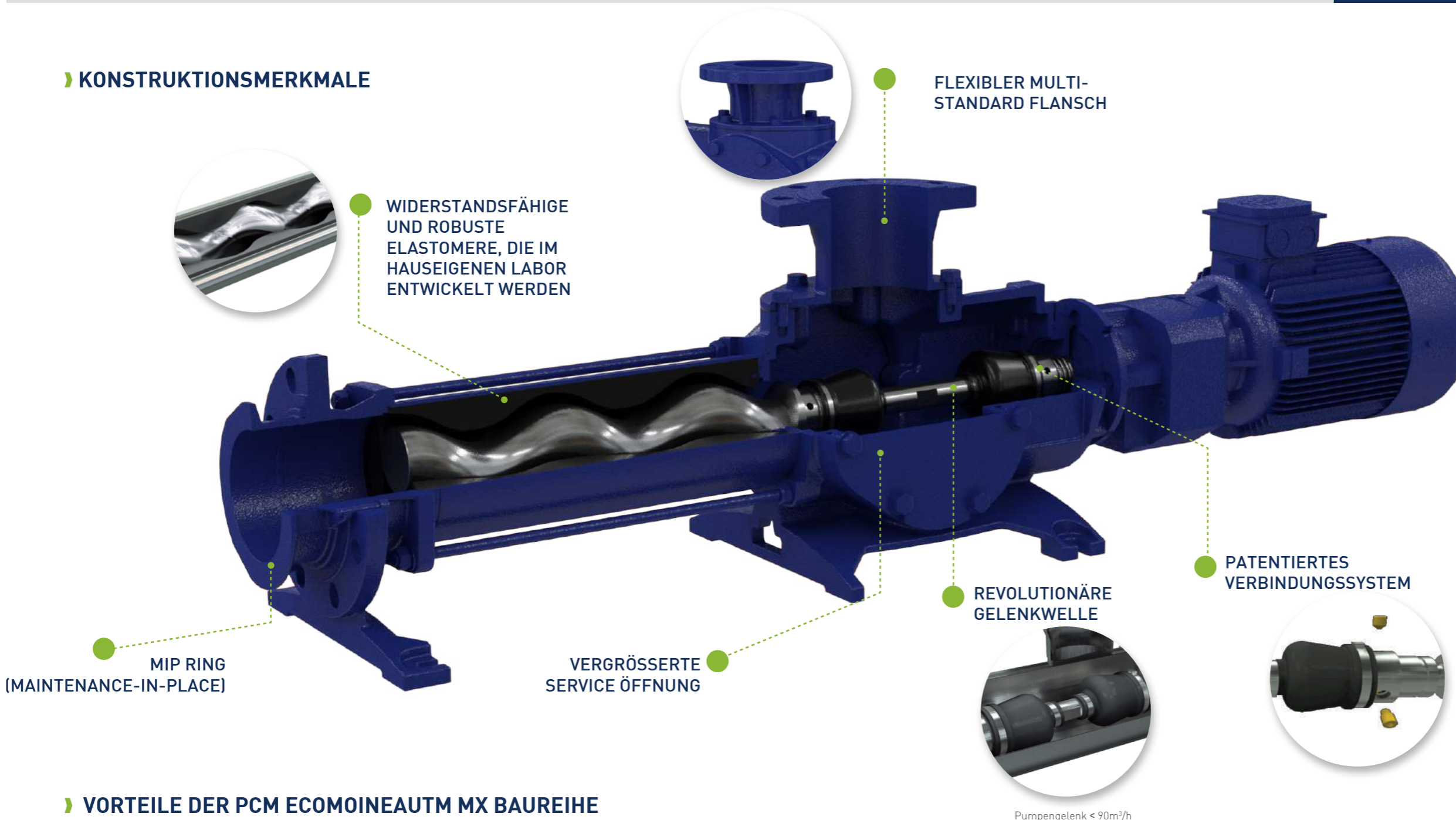
ANWENDUNGSBEISPIELE

- Schlammwässerung
- Beschickung von Filterpressen
- Stärketransfer
- Biomassekreislauf
- Polymerherstellung
- Altölbehandlung

LEISTUNGSBEREICH



KONSTRUKTIONSMERKMALE



VORTEILE DER GELENKWELLE:

- **Kosten- und Lagereinsparungen:** Gleichteile für alle Modelle aus demselben Modul.
- **Zeitersparnis bei der Wartung:** Nur 3 Schrauben zum Lösen der Verbindung. Keine Demontage der Manschette, keine Verwendung von Fett oder Öl.
- **Patentiertes Verbindungssystem**
- **Langlebige und robuste Konstruktion:** Erhöhung der Standzeiten bei nicht korrosiven oder abrasiven Anwendungen



VORTEILE DER PCM ECOMOINEAUTM MX BAUREIHE

PLATZSPAREND

- Gelenkwelle 80 % kürzer als andere Exzentrerschneckenpumpen auf dem Markt
- Patentiertes Verbindungssystem: nur 7 cm axiales Spiel für die Demontage des Stators der größten Modelle erforderlich
- Austauschbar mit Vorgängerseite PCM EcoMoineau™ M (siehe nächste Seite): Bodenanker und Achsabstand zwischen den beiden Flanschen sind identisch, was einen einfachen Austausch ermöglicht.

EINFACHE UND SCHNELLE WARTUNG

- Patentiertes Verbindungssystem mit nur 3 Schrauben
- Breite Service Öffnung erleichtert die Reinigung oder Demontage
- Der Rotor kann stirnseitig mit einem Schraubenschlüssel vom Stator gelöst werden
- Geringere Wartungszeiten und damit Kosteneinsparungen
- Wartung der Wellendichtung von der Rückseite
- Maintenance-in-Place System bei allen Pumpen Standard (siehe nächste Seite).

ÖKO-DESIGN PUMPE

- Geringerer Stromverbrauch im Vergleich zu den meisten Exzentrerschneckenpumpen auf dem Markt
- Weniger Rohstoffeinsatz

VIELSEITIGE KONSTRUKTION

Integrierte Konstruktion

- Kurzes Design
- Weniger Bauteile
- Selbst einstellende Gleitringdichtung
- Geringerer Durchmesser der Gleitringdichtung senkt die Ersatzteilkosten

Monoblock- und Lagerkonstruktion

- Geringe Abmessungen
- Integrierte Tropfschale
- Flexible Konfigurationen (Dichtungen und Statoren)
- Abstandshalter mit optimalem Zugang zum Dichtungssystem
- Abweiser (schützt den Antrieb und das Lager und reduziert somit den Wartungsaufwand)

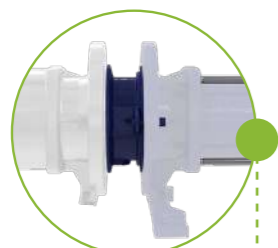
Option Trichter

- Sammeln und Transfer von eingedickten Schlämmen (bis zu 120 g/l)

Pumpengelenk < 90m³/h

MAINTENANCE-IN-PLACE SYSTEM

Das neue serienmäßige Maintenance-in-Place System der gesamten PCM Ecomoineau™ MX-Baureihe ermöglicht den Austausch des Stators und/oder des Rotors in nur 5 Schritten ohne dass die Pumpe aus der Anlage entfernt werden muss. Die Wartungszeit wird erheblich reduziert, was wiederum die Ausfallzeiten und die Lebenszykluskosten verringert.



SCHRITT 1 :

Lösen Sie die die Verbindungsbolzen zwischen den Flanschen und die beiden Schrauben am MIP-Ring, um ihn zu entfernen. Lösen Sie dann die Zugstangen am Stator und entfernen Sie die beiden oberen Stangen.



SCHRITT 2 :

Lösen Sie den Flansch. Schieben Sie ihn in Richtung des Rohrs.



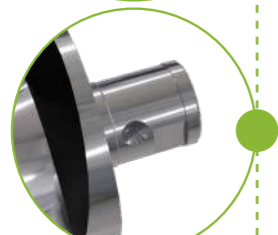
SCHRITT 3 :

Entfernen Sie die Wartungsklappe von der Service Öffnung im Gehäuse. Lösen Sie Anschließend die 3 Schrauben an der Gelenkwelle, um den Rotorkopf zu lösen.



SCHRITT 4 :

Die Rotor/Stator-Baugruppe ist nun frei. Das axiale Spiel durch die Entfernung des MIP-Rings macht es einfach, sie Baugruppe zu entfernen.



SCHRITT 5 :

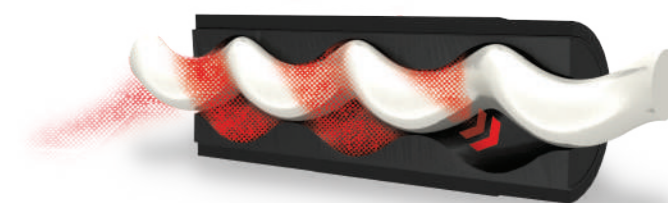
Der Rotorkopf hat zwei Abflachungen. Diese ermöglichen es, den Rotor mit einem einfachen Schraubenschlüssel vom Stator zu trennen.



Anschließend wiederholen Sie diese Schritte in umgekehrter Reihenfolge, um die Pumpe wieder zusammenzubauen. **Die Wartung ist nun abgeschlossen!**

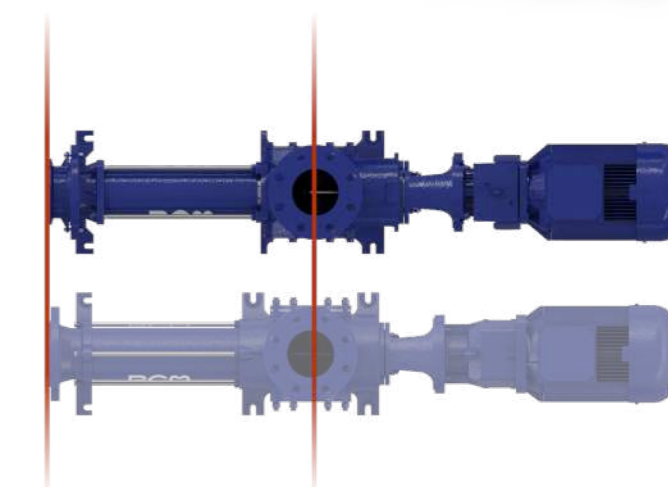
LEISTUNGSKONTROLLE:

Die PCM-Hydraulik der neuen MX Baureihe ist unverändert, was eine bessere Kontrolle der Leckraten ermöglicht als eine Lösung mit zwei Halbschalen oder einem nicht verklebten Stator. Unabhängig vom Druck bleibt die Leistung der Pumpe unverändert.



VEREINFACHTE INSTALLATION :

Der Mittenabstand zwischen Saug- und Druckflansch ist unverändert zur Vorgängerserie PCMEcomoineau™ M, so dass sie an Ort und Stelle ausgetauscht werden kann.



ZUSÄTZLICHE FLEXIBILITÄT:

Zusätzliche Anschlussoption für Zubehörteile (z.B. Drucksensor) am MIP-Ring.



UPGRADE :

Eine PCM Ecomoineau™ M kann mit einem Anpassungskit zur PCM Ecomoineau™ MX aufgerüstet werden.

The logo for PCM, consisting of the letters 'PCM' in a bold, blue, sans-serif font. The 'P' and 'C' are connected, and the 'M' is separate.

keep it moving