

PCM EASYFEED

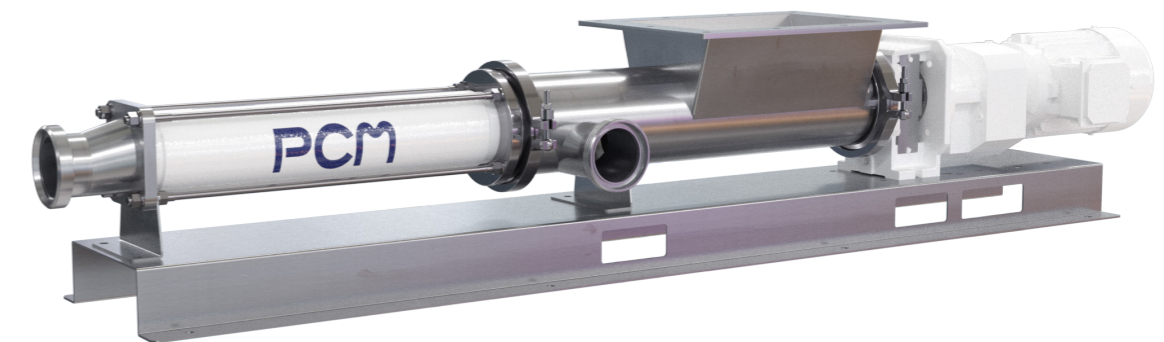
› TRANSFERT DE PRODUITS
VISQUEUX ET HÉTÉROGÈNES

www.pcm.eu



PCM EASYFEED

Transfert de produits visqueux et hétérogènes



La pompe à cavités progressives PCM Easyfeed (version alimentaire) dotée de la technologie Moineau™ est idéale pour le transfert de fluides très visqueux, hétérogènes avec ou sans particules, pâteux, voire collants.

Particulièrement adaptée aux marchés agroalimentaires de la viande et des fruits et légumes, cette pompe a été conçue dans le respect des recommandations et des exigences alimentaires pour éviter toutes zones de rétention et faciliter sa nettoyabilité.



PERFORMANCES TECHNIQUES

- Pression : 10 bars
- Débit : 30 m³/h
- Trémie dimensions intérieures : 260 x 150 mm, 350 x 240 mm, 520 x 350 mm
- Taille de particules : 32 mm maxi

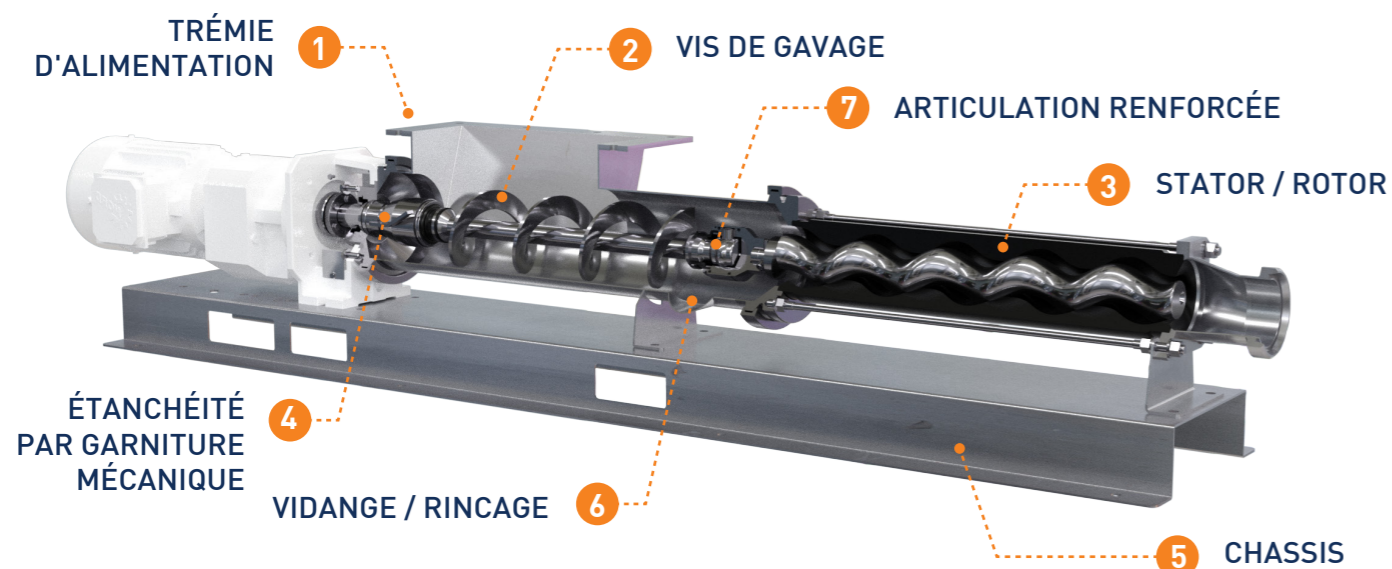
GAMME

- 6 modèles

EXEMPLES D'APPLICATIONS

- Viande séparée mécaniquement,
- Emulsion de poisson,
- Préparation pour Petfood,
- Fruits et légumes : Fibres de pois, concentré de tomates, coproduits de type pelures de légumes,
- Pulpe de betterave, mélasses.

CONSTRUCTION DE LA POMPE PCM EASYFEED



1 TRÉMIE D'ALIMENTATION

- Trémie à parois verticales pour un meilleur écoulement des fluides vers la vis de gavage (design adapté aux produits collants).
- Construction inox 316L, rugosité $Ra \leq 1.6 \mu m$, soudures continues/étanches respectant les exigences alimentaires.
- Canon de gavage conique pour accompagner le fluide vers l'hydraulique (évite le phénomène d'accumulation et de rétention à l'entrée du stator)
- Piquage tangentiel (droite ou gauche) facilitant le nettoyage et permettant la vidange complète du corps de pompe

2 VIS DE GAVAGE

- Avec profil de vis ajourée répondant parfaitement aux contraintes de transfert des produits collants, et évitant tout risque de colmatage (circulation du fluide entre son âme et ses spires).
- Articulation compacte et robuste ; construction métallique adaptée aux fluides abrasifs

3 HYDRAULIQUE ROTOR/STATOR

- Rotor en duplex 329L pour assurer une meilleure résistance à l'abrasion
- Stator NBR noir alimentaire EU-1935/2004 et FDA
- Hydraulique Moineau™ compatible EcoMoineau™ C et Hycare™

4 ETANCHÉITÉ

- Etanchéité par garniture mécanique simple certifiée EU-1935/2004 et FDA, apte au contact alimentaire.
- Garniture carbure de silicium/carbure de silicium pour une meilleure tenue à l'abrasion, ressort non en contact avec le produit pompé
- Quench sur demande (lubrification à l'eau ou avec graisse NSF-H1 en distribution automatique) pour étancher des produits moyennement chargés et/ou sucrés

5 CHÂSSIS

- Socle en inox 304L, pieds réglables sur demande

AVANTAGES DE LA GAMME PCM EASYFEED

POLYVALENCE ET ROBUSTESSE

- Transfert de produits variés : hétérogènes ou non, fluides ou très visqueux, avec ou sans particules, pâteux, collants, gras, épais...
- Pour des viscosités allant jusqu'à 80 000cp et des niveaux de siccité de 30%
- Faible encombrement pompe et intégration simplifiée grâce à sa conception compacte et robuste

DESIGN GARANTISSANT L'APTITUDE AU CONTACT ALIMENTAIRE

- Conception évitant toutes zones de rétention
- Pièces en contact avec le produit certifiées EU-1935/2004 et FDA (joints, élastomères, gaines, ...)
- Pièces inox 316L : microbillées extérieur, soudures intérieures arasées et finition polie pour une rugosité en adéquation avec les exigences alimentaires

MAINTENANCE SIMPLIFIÉE

- Démontage de la pompe par colliers CLAMP pour un accès immédiat aux pièces d'usure et pour un nettoyage hors-place facilité
- Système d'attelage* du rotor breveté par 3 vis de type EcoMoineau™ C

*hors modèles 3 / 6 / 13EF12

OPTIONS & ACCESSOIRES

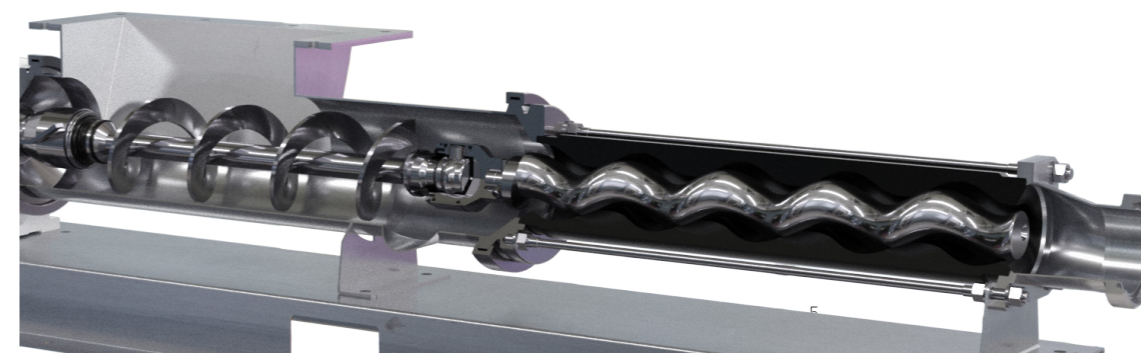
- Raccords SMS/DIN11851/CLAMP disponibles en standard
- Piquage pour l'injection de colorants alimentaires, situé en amont de l'hydraulique et positionné sur le canon de gavage
- Variateur de fréquence pour étendre la plage de débit de la pompe
- Trémie : autres dimensions possibles sur demande
- Capteur de température monté sur stator
- Capteur de pression

ARTICULATIONS RENFORCÉES

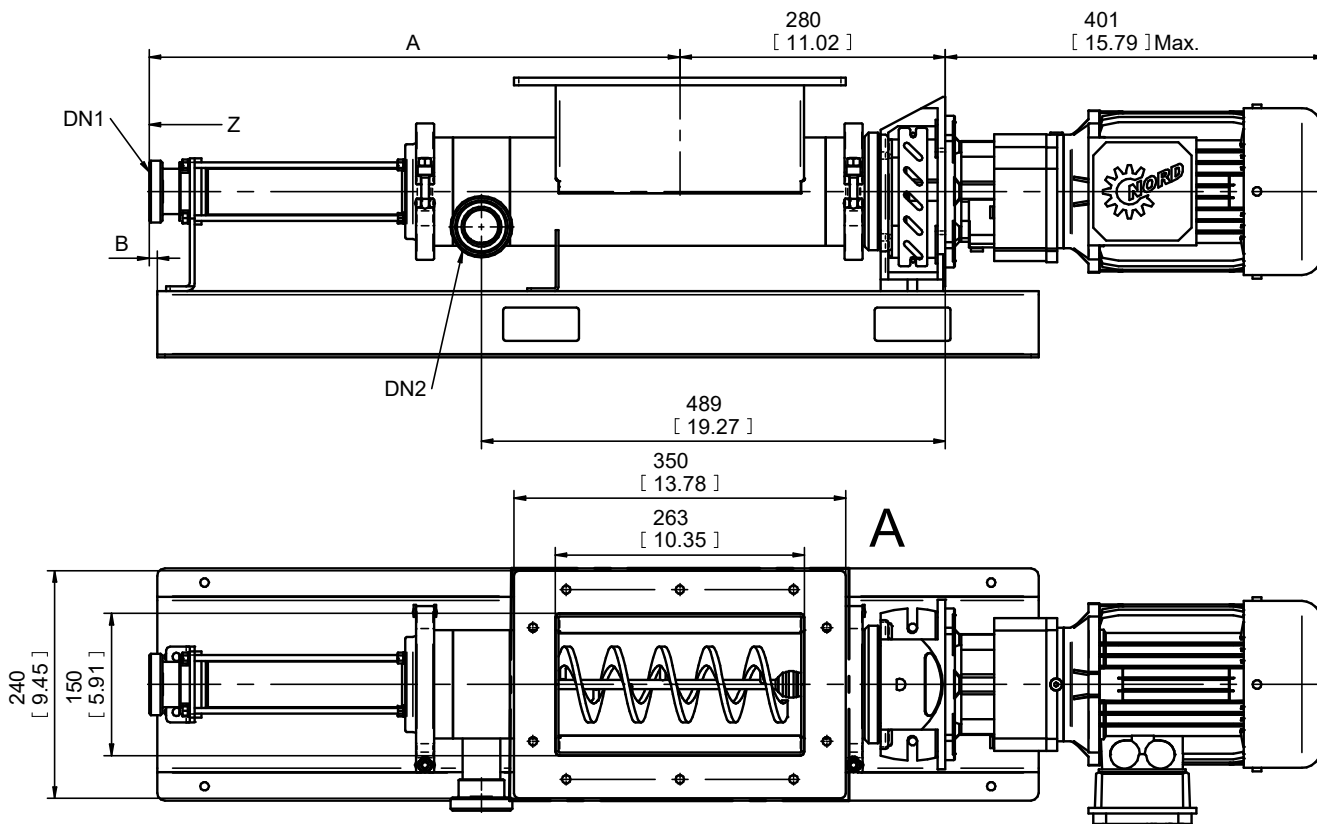


Articulation compacte et robuste des modèles de plus petites cylindrées

Articulation avec système d'accroche du rotor breveté par 3 vis de type EcoMoineau™ pour les modèles de cylindrées importantes

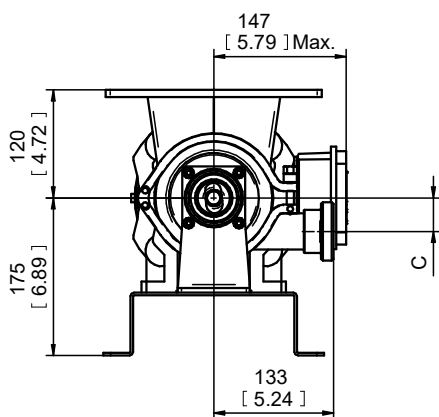


PLAN D'ENCOMBREMENT PCM EASYFEED 3EF12

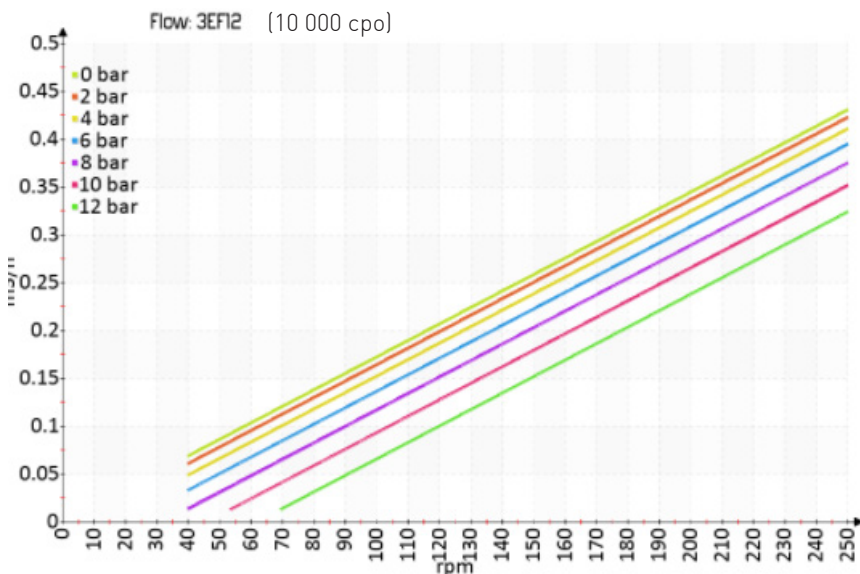


RACCORD / CONNECTION DN1 & DN2					
Norm.	DN1	DN2	A	B	C
DIN 11851	DN40	DN40	560	8.5	37.2
CLAMP ISO 2852	DN40	DN40	560	8.5	33
SMS 1145	DN38	DN38	560	8.5	38.1
Flange EN 1092-1	DN40	DN40	570	18.5	33

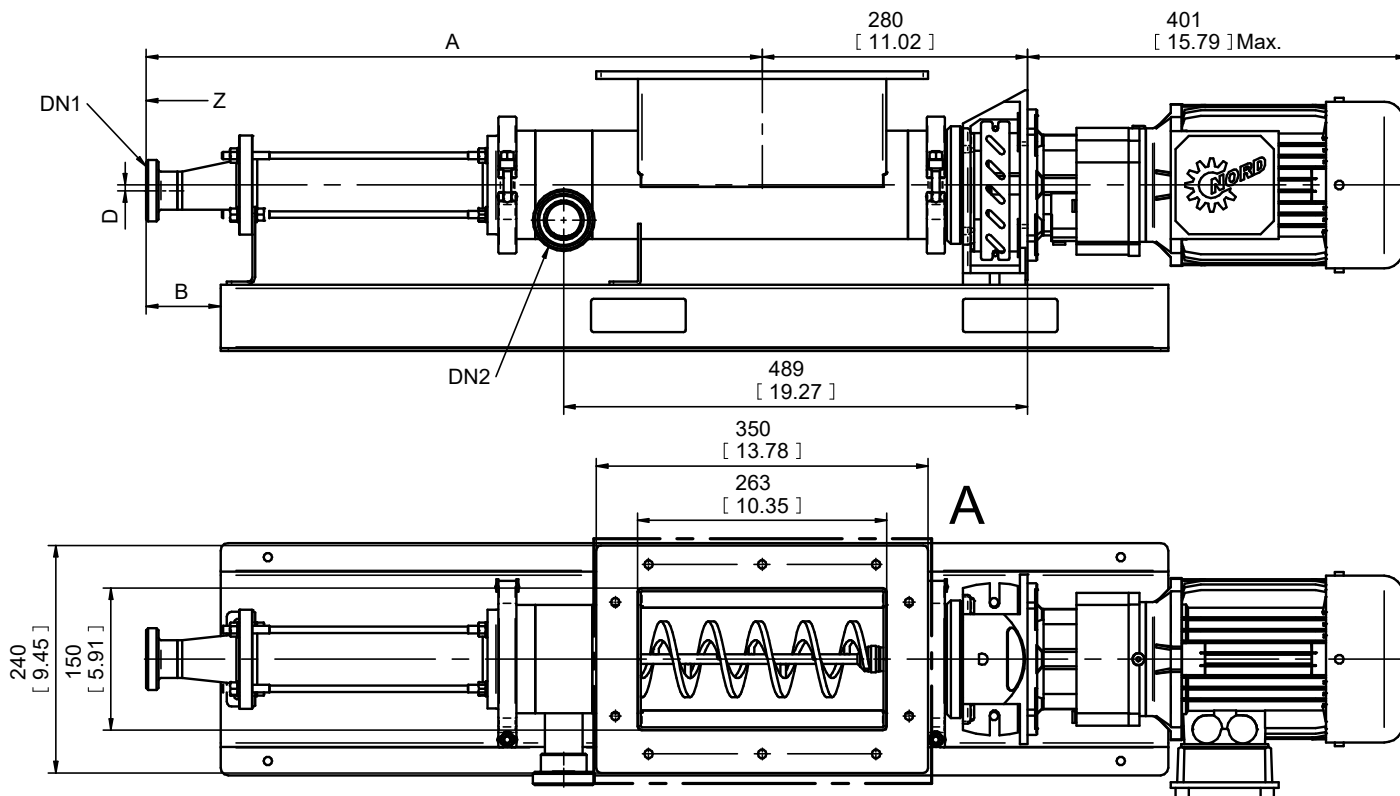
Masse Max. : 51 Kgs
 Max. Weight : 112.44 Lbs



Rinçage Pos.7
 Rinsing Pos.7

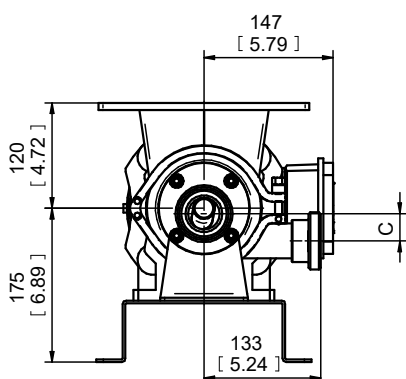


PLAN D'ENCOMBREMENT PCM EASYFEED 6EF12

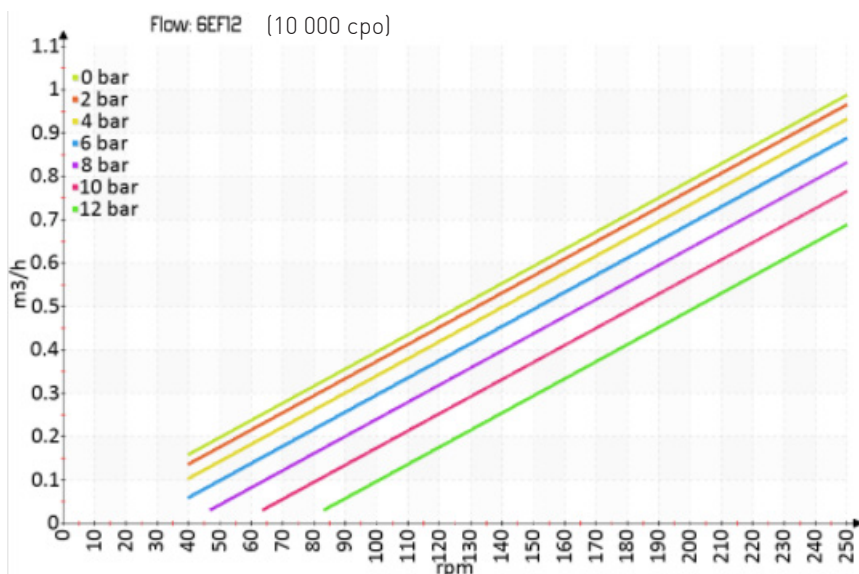


RACCORD / CONNECTION DN1 & DN2						
Norm.	DN1	DN2	A	B	C	D
DIN 11851	DN40	DN40	650	78.5	31.2	6
CLAMP ISO 2852	DN40	DN40	654	82.5	27	6
SMS 1145	DN38	DN38	640	68.5	31.8	6.4
Flange EN 1092-1	DN40	DN40	656	84.5	27	6

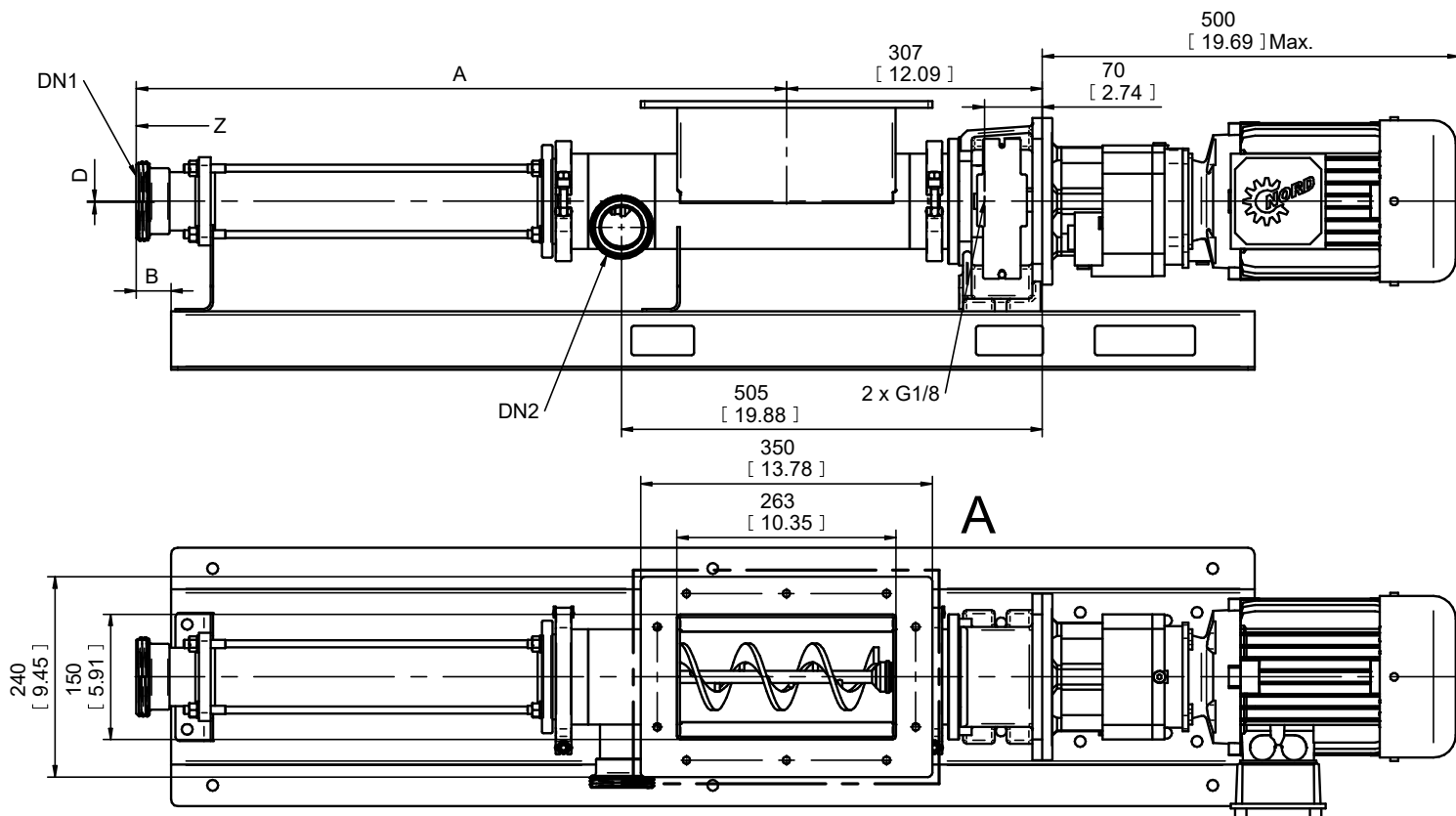
Masse Max. : 52 Kgs
 Max. Weight : 114.64 Lbs



Rinçage Pos.7
 Rinsing Pos.7

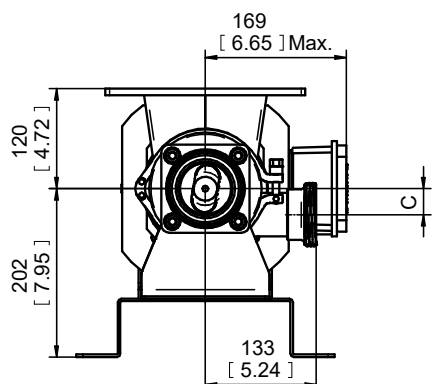


PLAN D'ENCOMBREMENT PCM EASYFEED 13EF12

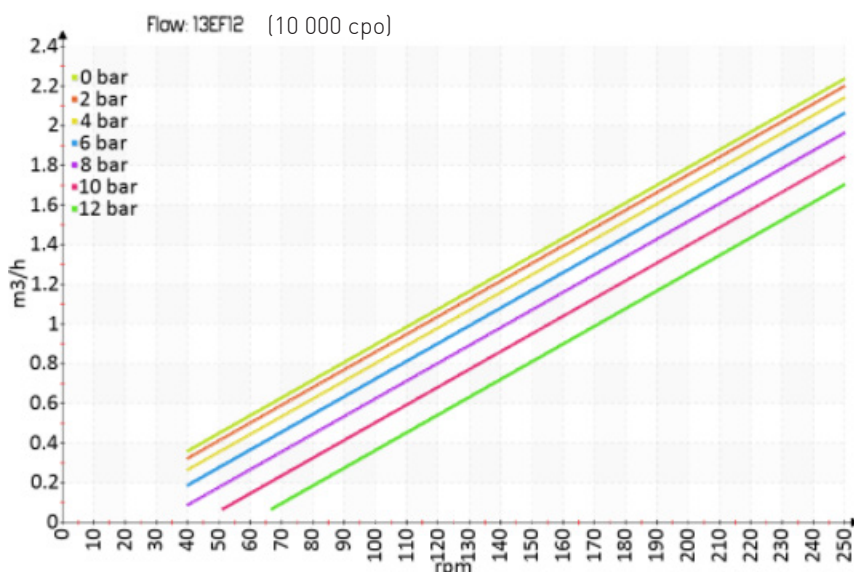


RACCORD / CONNECTION DN1 & DN2						
Norm.	DN1	DN2	A	B	C	D
DIN 11851	DN65	DN50	780	42	31.2	0
CLAMP ISO 2852	DN63.5	DN51	780	42	27	0
SMS 1145	DN63	DN51	806	68	25.5	6.35
Flange EN 1092-1	DN65	DN50	780	42	27	0

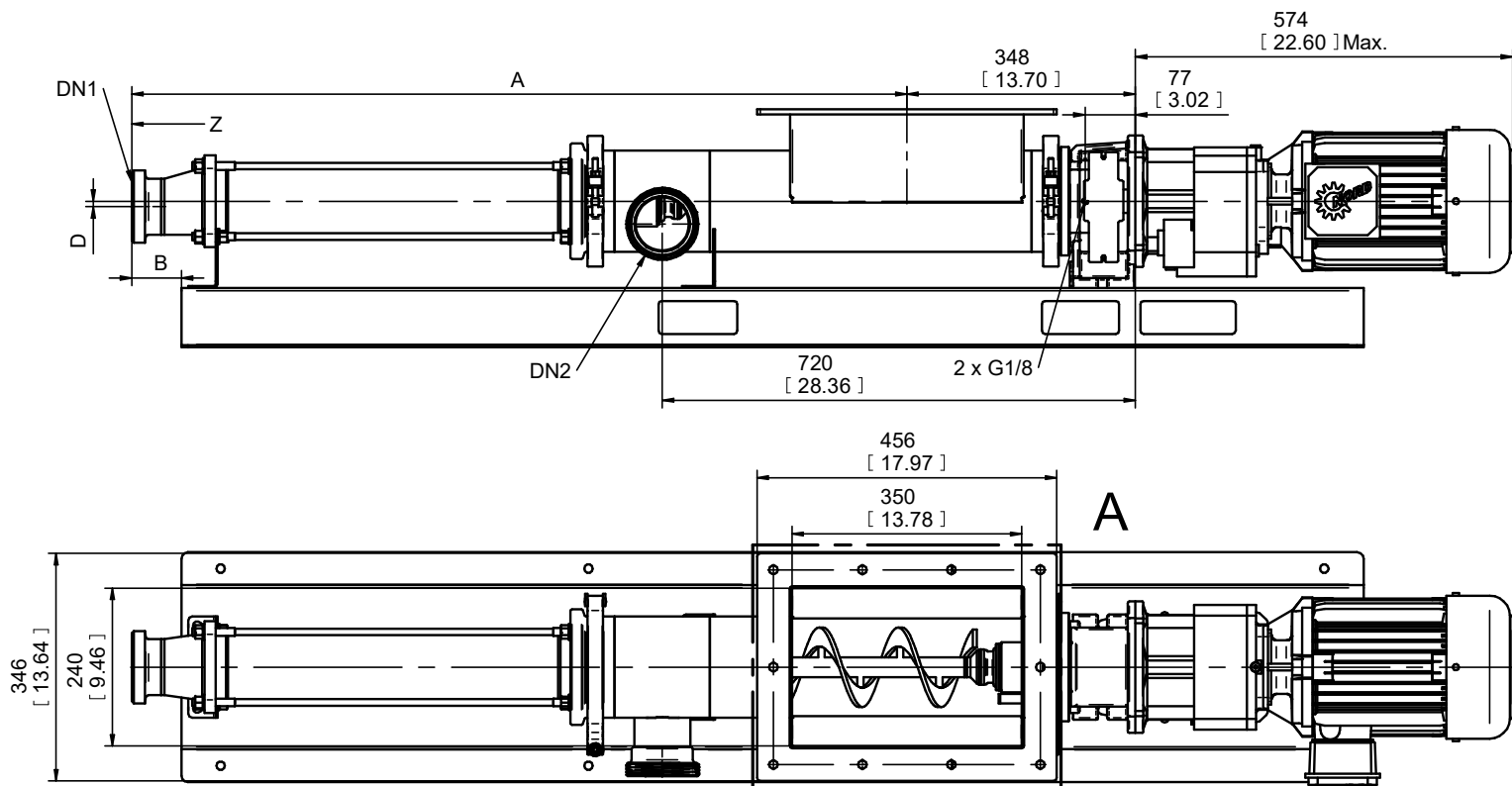
Masse Max. : 93 Kgs
 Max. Weight : 205.03 Lbs



Rinçage Pos.7
 Rinsing Pos.7

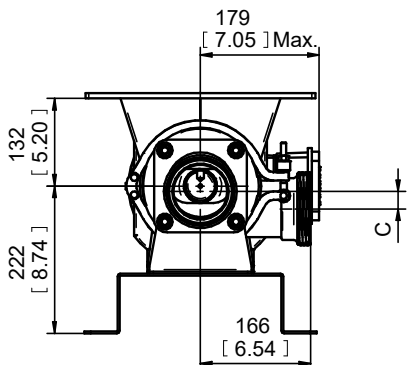


PLAN D'ENCOMBREMENT PCM EASYFEED 25EF12

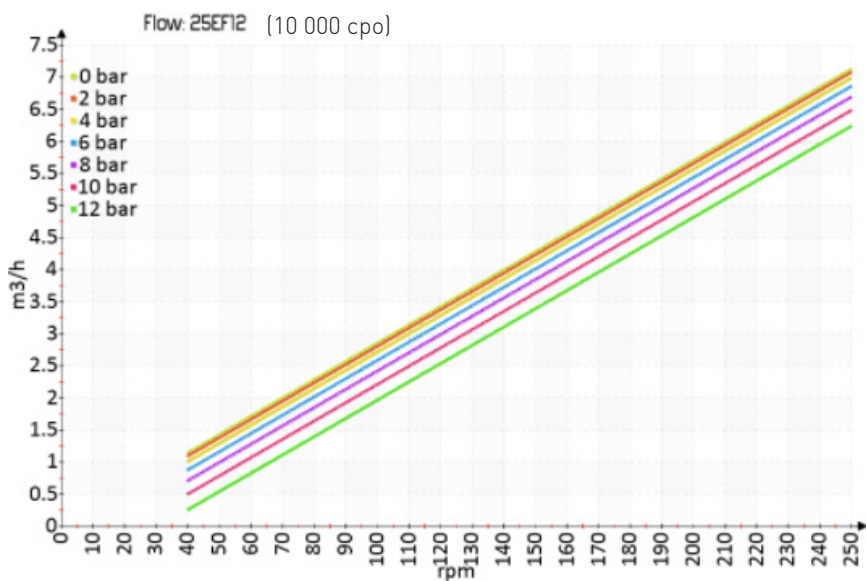


RACCORD / CONNECTION DN1 & DN2						
Norm.	DN1	DN2	A	B	C	D
DIN 11851	DN80	DN80	1180	76	26.2	8.3
CLAMP ISO 2852	DN76	DN76	1172	68	32.6	0
SMS 1145	DN76	DN76	1185	80.5	32.5	6.4
Flange EN 1092-1	DN80	DN80	1172	68	32.6	0

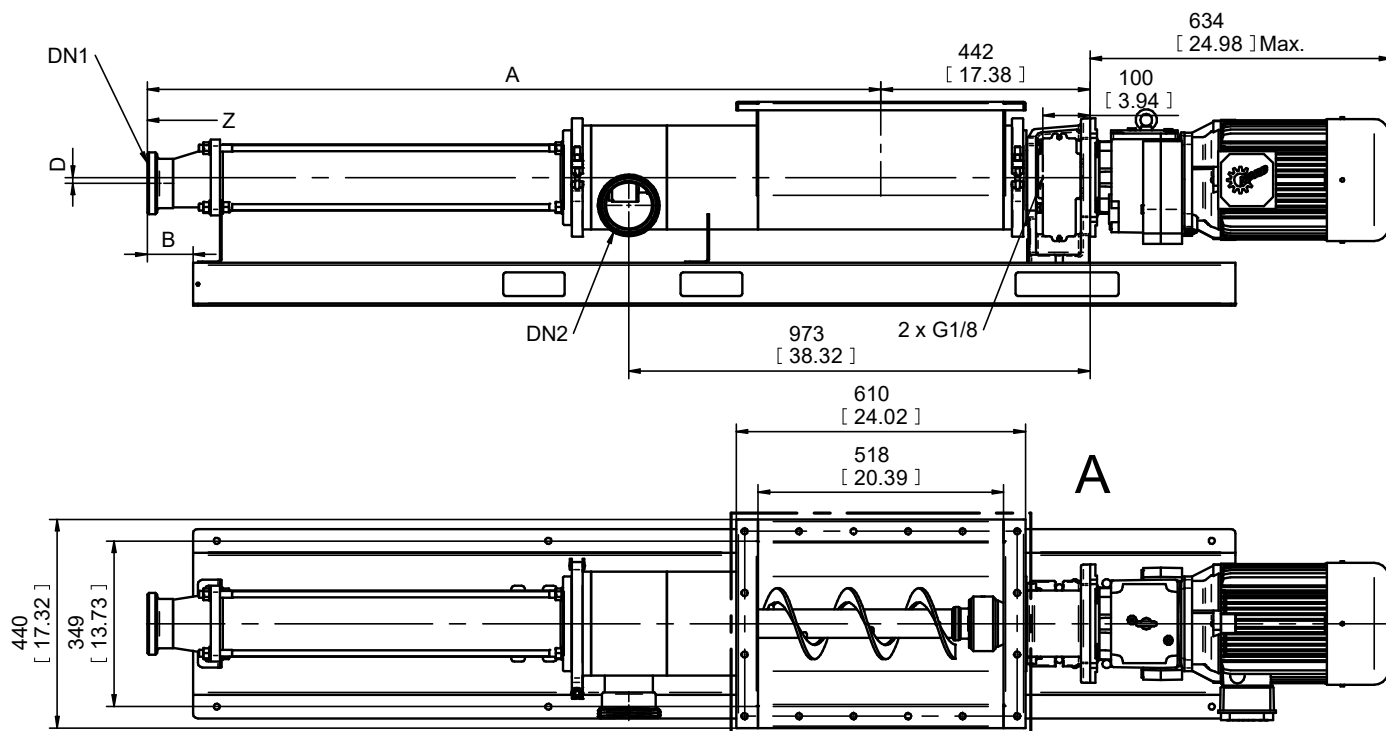
Masse Max. : 155 Kgs
 Max. Weight : 341.72 Lbs



Rinçage Pos.7
 Rinsing Pos.7

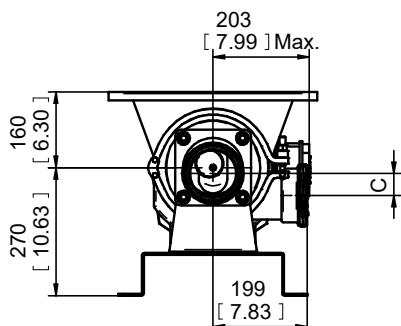


PLAN D'ENCOMBREMENT PCM EASYFEED 40EF12

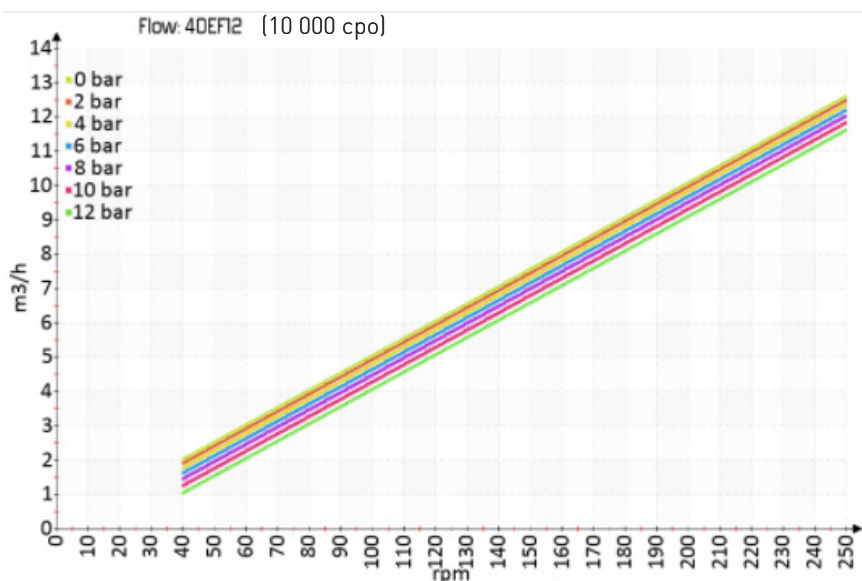


RACCORD / CONNECTION DN1 & DN2						
Norm.	DN1	DN2	A	B	C	D
DIN 11851	DN100	DN100	1548	96.6	46.5	12.3
CLAMP ISO 2852	DN104	DN104	1520	96.6	52.4	0
SMS 1145	DN104	DN104	1540	73	47.6	11
Flange EN 1092-1	DN100	DN100	1520	96.6	52.4	0

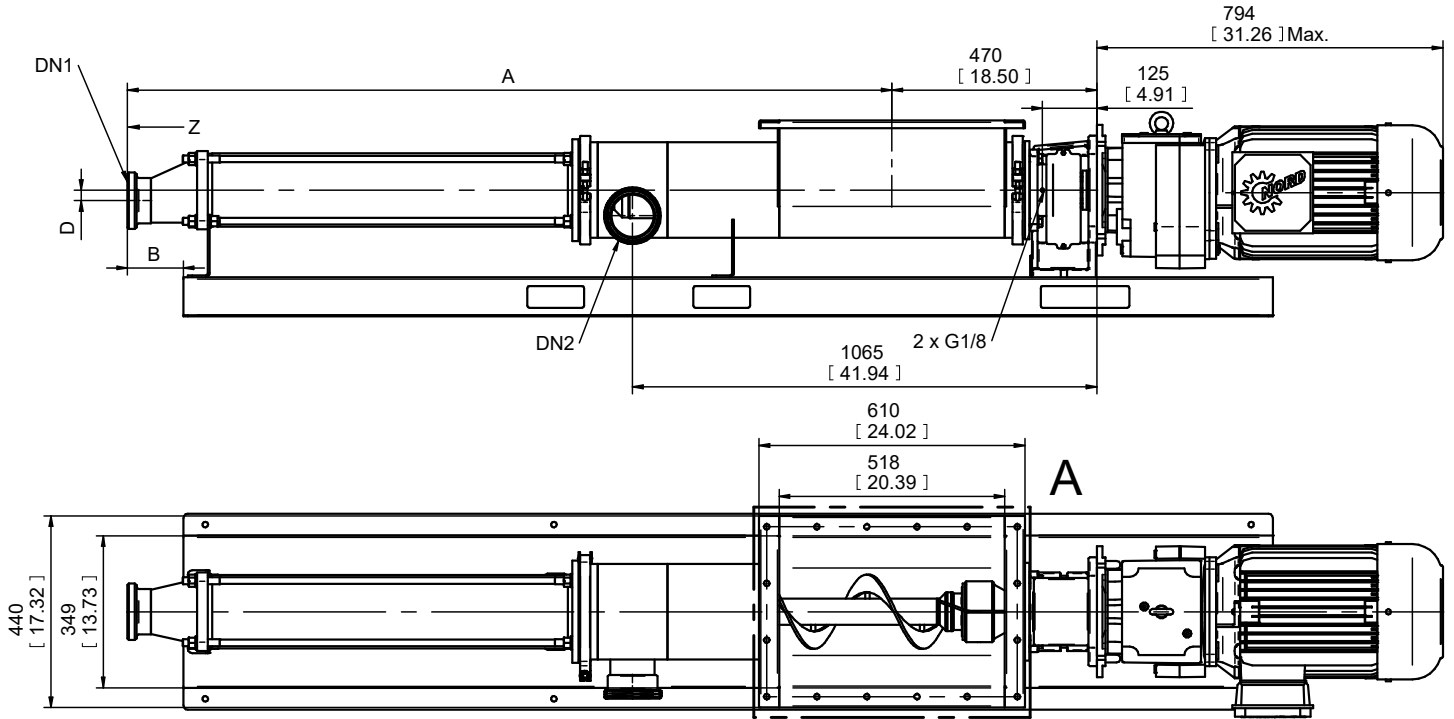
Masse Max. : 290 Kgs
 Max. Weight : 639.34 Lbs



Rincage Pos.7
 Rinsing Pos.7

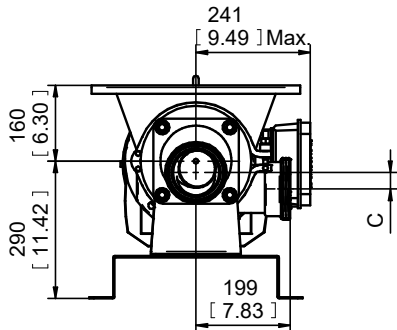


PLAN D'ENCOMBREMENT PCM EASYFEED 60EF12



RACCORD / CONNECTION DN1 & DN2						
Norm.	DN1	DN2	A	B	C	D
DIN 11851	DN100	DN100	1754	128	34.6	24.2
CLAMP ISO 2852	DN104	DN104	1719	92.7	34.6	17.8
SMS 1145	DN104	DN104	1725	98.8	34.6	23
Flange EN 1092-1	DN100	DN100	1725	98.8	34.6	17.8

Masse Max. : 410 Kgs
 Max. Weight : 903.90 Lbs



Rinçage Pos.7
 Rinsing Pos.7

