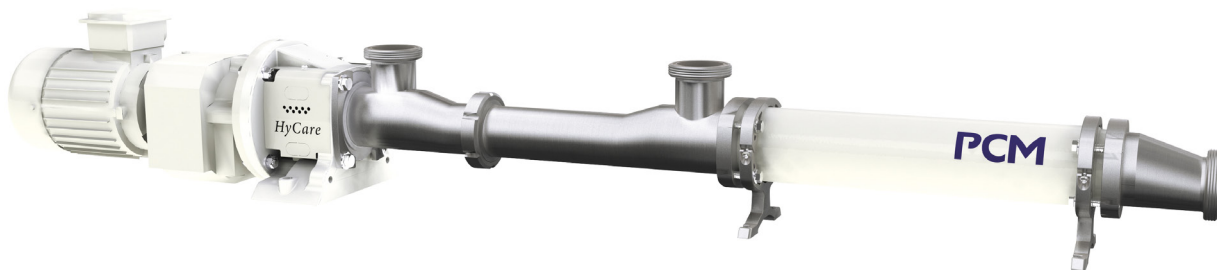


PRESSEMITTEILUNG

› HyCare™ : diese hygienische Exzentrerschneckenpumpe schützt die Früchte Ihrer Arbeit

Kundenzufriedenheit ist unser oberstes Gebot, wir gehen mit Ihnen eine gemeinsame Leistungsverpflichtung ein. Deshalb sind Qualität, Sicherheit und Effizienz die drei Leitsätze, die PCM bei der Herstellung der neuen HyCare™ Exzentrerschneckenpumpe zu Grunde gelegt hat. Mit der HyCare™ unterstützen wir Ihre Bemühungen zur Herstellung hochwertigster Produkte.

Mit einer patentierten Gehäusekonstruktion, entwickelt unter Einsatz aktuellster Erkenntnisse der dynamischen Strömungswissenschaft, ist die PCM HyCare™ weltweit die optimalste Pumpe für schonende Förderung unter Beachtung hygienischer Aspekte im Lebensmittelbereich. Sie ist die erste Exzentrerschneckenpumpe, die gleichermaßen Ihr Produkt, die Sicherheitsanforderungen im Lebensmittelbereich und die Wirtschaftlichkeit berücksichtigt.



› Qualität

Dank der Moineau Technologie schützt die HyCare™ die Qualität und Beschaffenheit Ihrer Produkte. Mit einer HyCare™ Exzentrerschneckenpumpe wird die Produktbeschaffenheit zu 67% bewahrt (im Vergleich zu Drehkolben- oder Schraubenspindelpumpen, die nur ca. 15% Produktschonung erreichen).

› Sicherheit

Die HyCare™ ist die weltweit hygienischste Exzentrerschneckenpumpe auf dem Markt. Nach 3-A und EHEDG zertifiziert, garantiert die HyCare™ Pumpe optimale Hygiene in Ihrem Fertigungsablauf.

› Effizienz

Die HyCare™ optimiert Ihre Produktion. Mit ihrer neuen Duraflex-Welle ist sie die kürzeste hygienische Exzentrerschneckenpumpe auf dem Markt. Dies reduziert den Produktverlust am Ende des Produktionsprozesses auf ein absolutes Minimum.

PRESSEMITTEILUNG

› HyCare™ : diese hygienische Exzentrerschneckenpumpe schützt die Früchte Ihrer Arbeit

PCM WELTWEIT

PCM bietet der Industrie Pump- und Fluid-Handling-Systeme für abrasive, empfindliche, viskose oder korrosive Flüssigkeiten. Diese Leistungsfähigkeit erstreckt sich sowohl auf die Erdölförderung und die Lebensmittelindustrie als auch auf alle anderen Industriezweige, und plaziert PCM unter die weltweit führenden Hersteller.

Die Kompetenz erwarb PCM erstmalig bei der Gründung 1932 durch den Erfinder René Moineau und Robert Bienaimé der Gévelot Gruppe (ein Industrieunternehmen im Bereich der Feinmechanik, gegründet 1820). Bereits mit der Erfindung der „Moineau“-Exzentrerschneckenpumpe wird Innovation zur DNA der Unternehmensgruppe.

PCM erzielt einen Umsatz von mehr als 100 Millionen Euro, wobei 80% des Geschäftsbetriebes ausserhalb Frankreichs realisiert wird, sei es in Kanada oder China, im Kongo, PCM beschäftigt weltweit über 500 Mitarbeiter bestehend aus annähernd 35 Nationalitäten, verteilt auf Produktionsbetriebe, Vertriebsbüros oder auch Logistikzentren in der ganzen Welt.

Mehr Informationen: www.pcm.eu

PRESSE KONTAKT:

Amandine ROMAN-ROS
aromanros@pcm.eu
+33 (0)2.41.22.91.71

PCM EUROPE S.A.S.
6 Boulevard Bineau
92 300 Levallois-Perret
FRANCE

www.pcm.eu

A large, light gray graphic of the PCM logo, which is a stylized, continuous wave or ribbon shape that forms the letters 'PCM' in a fluid, interconnected manner.

keep it moving