

PRESS RELEASE

› EcoMoineau™ C: la plus petite pompe à vis excentrée du marché

La nouvelle pompe PCM en inox, l'EcoMoineau™C, est la plus petite pompe à vis excentrée du marché. Elle est 42% plus courte et 57% plus légère que la version précédente.

Révolutionnaire, elle allie les performances et la fiabilité exceptionnelle de la technologie à pompe à vis excentrée en facilitant les opérations de maintenance :

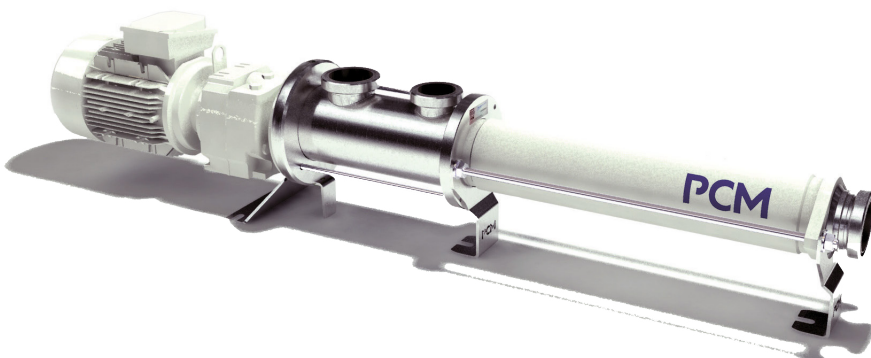
- Système de raccordement breveté avec seulement 3 vis,
- La ligne d'arbre (rotor, bielle, arbre de commande) peut être retirée sans démonter la tuyauterie,
- Accès indépendant à chaque pièce d'usure.

La pompe EcoMoineau™C est une pompe éco-conçue. Elle est plus légère (moins de matières premières) et consomme 10% d'énergie en moins comparée à la génération précédente.

La nouvelle pompe EcoMoineau™C est idéale pour le marché de l'agroalimentaire (viande et nutrition animale, sucre et amidons, plats préparés et boissons) et pour le marché de l'industrie (chimie, minéraux, papier, environnement).



EcoMoineau™ C - Version industrie



EcoMoineau™ C - Version alimentaire

PRESS RELEASE

› EcoMoineau™ C: la plus petite pompe à vis excentrée du marché

A PROPOS DE PCM

Le Groupe PCM propose aux industriels des systèmes de pompage et de transfert de fluides, qu'ils soient abrasifs, fragiles, visqueux ou corrosifs. Cette expertise s'étend aussi bien à la production pétrolière, au secteur agro-alimentaire, qu'à l'ensemble de l'industrie et positionne aujourd'hui PCM comme l'un des principaux fabricants à travers le monde. Une excellence acquise dès la fondation du Groupe en 1932, par l'inventeur René Moineau et Robert Bienaimé du Groupe Gévelot (entreprise industrielle spécialisée dans la mécanique de précision et créée en 1820), qui, en concevant la pompe volumétrique à rotor excentrée, dite "Pompe Moineau" fera de l'innovation l'ADN d'un groupe en devenir.

PCM réalise un chiffre d'affaires de plus de 100 millions d'euros. 80% de l'activité PCM est réalisée en dehors de l'hexagone, que ce soit au Canada, en Chine, au Congo... PCM compte plus de 500 collaborateurs de près de 35 nationalités différentes, répartis sur ces unités industrielles, ses bureaux de vente ou encore ces centres logistiques dans le monde entier.

Pour plus d'informations: www.pcm.eu

CONTACT PRESSE:

Amandine ROMAN-ROS
aromanros@pcm.eu
+33 (0)2.41.22.91.71

PCM EUROPE S.A.S
6 Boulevard Bineau
92 300 Levallois-Perret
FRANCE

www.pcm.eu

A large, light gray watermark of the PCM logo is positioned diagonally across the bottom right of the page.

keep it moving