

ХИМРЕАГЕНТЫ ДЛЯ ДОБЫЧИ ПОЛЕЗНЫХ ИСКОПАЕМЫХ

» ОПТИМИЗАЦИЯ РАСХОДОВ ПО ИЗВЛЕЧЕНИЮ МЕТАЛЛОВ ИЗ РУДЫ

ГОРНОДОБЫВАЮЩАЯ ПРОМЫШЛЕННОСТЬ

Извлечение благородных металлов из горной руды основано на использовании большого ассортимента отбираемых вручную коллекторов, вспенивающих реагентов, флотореагентов и модификаторов во флотационных процессах, раствора цианида и серной кислоты в процессе выщелачивания. Такие химические реагенты обладают агрессивными свойствами и являются дорогостоящим продуктом, который требует точного дозирования для соблюдения требуемых норм производства.

Использование объёмных насосов РСМ EcoMoineau™ для подобных агрессивных применений обеспечивает необходимую надежность оборудования, повышает срок его службы и позволяет сократить расходы на обслуживание.

- Исключительные возможности измерений и воспроизводимости
- Коррозионно и абразиво стойкая конструкция
- Стандартные отверстия для обслуживания обеспечивают легкий доступ к деталям
- Постоянный поток без пульсаций
- Простая и быстрая замена изнашивающихся деталей



ИСПОЛНЕНИЕ

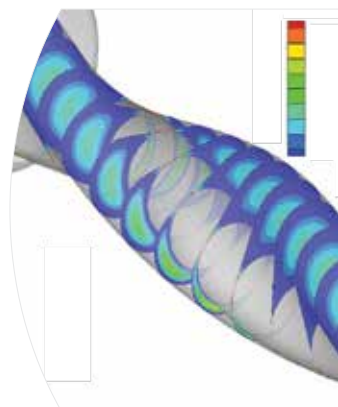
ИСПОЛНЕНИЯ (подробная информация - по запросу)

- Производительность: до 200 м³ в час
- Давление: до 24 бар

ПРЕИМУЩЕСТВА

ТЕХНОЛОГИЯ РСМ MOINEAU™ У ВАС НА СЛУЖБЕ

- Точность дозирования, производительность пропорциональна скорости вращения ротора
- Постоянный поток без пульсаций
- Химическая совместимость с широким ассортиментом материалов
- Способность к перекачиванию вязких продуктов
- Высокая энергоэффективность
- Отсутствие клапанов
- Самовсасывание



Перекачивание раствора цианида натрия - I-серия. Добыча золота

УМЕНЬШЕНИЕ СТОИМОСТИ ЖИЗНЕННОГО ЦИКЛА БЛАГОДАРЯ КОНЦЕПЦИИ ЭКОДИЗАЙНА™

- Уменьшенное энергопотребление
- Для снижения энергозатрат применение приводов с вариаторами
- Меньше занимаемая площадь и вес – самый короткий эксцентрико-винтовой насос на рынке
- Простое и быстрое обслуживание: отдельный доступ ко всем изнашивающимся деталям

PCM, ВАШ ПОСТАВЩИК УНИВЕРСАЛЬНЫХ РЕШЕНИЙ

Перистальтические насосы PCM являются эффективными решениями для перекачивания агрессивных химических веществ.

Только шланг находится в контакте с продуктом, уплотнение отсутствует. Перистальтические насосы PCM обслуживаются технически просто, и с низкими затратами.



Дозирование Амилowego Ксантогената Калия - DL 45



Для получения более полной информации, пожалуйста, свяжитесь с нашим локальным представителем:

www.pcm.eu

PCM

keep it moving