

ESPEADOR UNDERFLOW Y RELAVES

› ALTO CONTENIDO DE SÓLIDOS
PARA MENOR CONSUMO DE AGUA

MINERÍA Y MINERALES

Transferir underflows o relaves de alta densidad permite reducir el consumo de agua y facilitar los proyectos de reclamación. Sin embargo, se suele añadir agua para dilución de los lodos para facilitar las operaciones de bomba hacia los filtros.

Las bombas PCM ofrecen **ALTO RENDIMIENTO** y **FIABILIDAD** en el bombeo de lodos abrasivos:

- Alto contenido de sólidos: permite evitar diluir los lodos
- Alta presión
- Resistencia a la abrasión y corrosión
- Sin pulsación, no se necesita amortiguador de pulsación
- Diseño simple y robusto

› REDUCCIÓN DE LOS COSTOS

- Disminuye el consumo de agua
- Alto rendimiento
- Minimiza los costos de embalse de relaves y de las instalaciones de almacenamiento de relaves en general
- Respeto del medio ambiente



ESPECIFICACIÓN

ESPECIFICACIÓN

- Caudal máximo: hasta 300 m³/h
- Presión máxima: hasta 40 bar

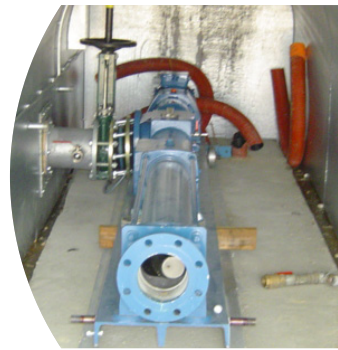
VENTAJAS

TECNOLOGÍA PCM ECOMOINEAU™

- Transferencia de fluidos abrasivos con alto contenido de sólidos con bajo desgaste
- Caudal constante y sin pulsación independientemente de los cambios de presión
- Alto rendimiento
- Sin agua de lubricación
- Reversibilidad

BAJOS COSTOS DEL CICLO DE VIDA CON EL DISEÑO ECOMOINEAU™

- Diseño compacto
- Fácil mantenimiento
- Pocas partes de desgaste



Bombeo de espesador underflow



PCM, SU SOCIO EN PROCESOS DE DESHIDRATACIÓN

Mejore sus tasas de recuperación de las aguas y optimice las condiciones de seguridad con el sistema de alimentación de filtro-prensa de PCM.

La filtración por filtro-prensa de los underflows procedentes del espesador y de los relaves permite recuperar el agua residual para formar tortas. Las tortas son más fáciles para transporte y requieren menor espacio de almacenamiento.

